



แผนอัตรากำลัง ๓ ปี (๒๕๖๗ - ๒๕๖๙)
ปรับปรุงครั้งที่ ๑/๒๕๖๘

องค์การบริหารส่วนตำบลเขาทะลุ
อำเภอสวี จังหวัดชุมพร

สำเนาฉบับ



ประกาศองค์การบริหารส่วนตำบลเขาทะเล

เรื่อง การปรับปรุงแผนอัตรากำลัง ๓ ปี ประจำปีงบประมาณ พ.ศ. ๒๕๖๗ - ๒๕๖๙
(ปรับปรุงครั้งที่ ๑/๒๕๖๘)

ด้วย มติคณะกรรมการพนักงานส่วนตำบลจังหวัดชุมพร (ก.อบต. จังหวัดชุมพร) ในการประชุมครั้งที่ ๔/๒๕๖๘ เมื่อวันที่ ๒๔ เมษายน ๒๕๖๘ มีมติเห็นชอบให้องค์การบริหารส่วนตำบลเขาทะเล อำเภอสวี จังหวัดชุมพร ปรับปรุงแผนอัตรากำลัง ๓ ปี ประจำปีงบประมาณ พ.ศ. ๒๕๖๗ - ๒๕๖๙ (ปรับปรุงครั้งที่ ๑/๒๕๖๘)

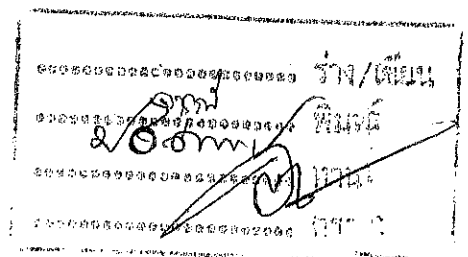
อาศัยอำนาจตามความในมาตรา ๑๕ และมาตรา ๒๕ วรรคท้าย แห่งพระราชบัญญัติระเบียบบริหารงานบุคคลส่วนท้องถิ่น พ.ศ. ๒๕๔๒ ข้อ ๒๓ แห่งประกาศคณะกรรมการพนักงานส่วนตำบลจังหวัดชุมพร เรื่อง หลักเกณฑ์และเงื่อนไขเกี่ยวกับการบริหารงานบุคคล ลงวันที่ ๑๙ ธันวาคม ๒๕๔๕ ประกอบกับมติคณะกรรมการพนักงานส่วนตำบลจังหวัดชุมพร ในการประชุมครั้งที่ ๔/๒๕๖๘ เมื่อวันที่ ๒๔ เมษายน ๒๕๖๘ จึงประกาศปรับปรุงแผนอัตรากำลัง ๓ ปี ขององค์การบริหารส่วนตำบลเขาทะเล

๑. ประกาศฉบับนี้เรียกว่า ประกาศองค์การบริหารส่วนตำบลเขาทะเล เรื่อง การปรับปรุงแผนอัตรากำลัง ๓ ปี ประจำปีงบประมาณ พ.ศ. ๒๕๖๗ - ๒๕๖๙ (ปรับปรุงครั้งที่ ๑/๒๕๖๘)
 ๒. ประกาศฉบับนี้มีผลตั้งแต่วันที่ ๑ พฤษภาคม ๒๕๖๘ เป็นต้นไป
- จึงประกาศให้ทราบโดยทั่วกัน

ประกาศ ณ วันที่ ๑ พฤษภาคม พ.ศ. ๒๕๖๘

(นายสุรเชษฐ์ ไทยสวี)

นายกองค์การบริหารส่วนตำบลเขาทะเล



โครงสร้างตามแผนอัตรากำลังขององค์การบริหารส่วนตำบลเขาทะเล

จากสภาพปัญหาขององค์การบริหารส่วนตำบลเขาทะเลมีภารกิจ อำนาจหน้าที่ความรับผิดชอบที่ต้องดำเนินการแก้ไขดำเนินการแก้ไขปัญหาดังกล่าว ภายใต้อำนาจหน้าที่ที่กำหนดไว้ในพระราชบัญญัติองค์การบริหารส่วนตำบล พระราชบัญญัติการกำหนดแผนและขั้นตอนการกระจายอำนาจให้แก่องค์กรปกครองส่วนท้องถิ่น พ.ศ. ๒๕๕๒ และกฎหมายอื่นที่เกี่ยวข้อง โดยกำหนดโครงสร้างส่วนราชการ ดังนี้

โครงสร้างแผนอัตรากำลังปัจจุบัน	โครงสร้างแผนอัตรากำลังใหม่	หมายเหตุ
<p>๑. สำนักปลัดองค์การบริหารส่วนตำบล</p> <p>๑.๑ งานบริหารงานทั่วไป ๑.๒ งานวิเคราะห์นโยบายและแผน ๑.๓ งานนิติการ ๑.๔ งานส่งเสริมการศึกษาศาสนาและวัฒนธรรม ๑.๕ งานสวัสดิการสังคม ๑.๖ งานการเจ้าหน้าที่ ๑.๗ งานบริหารงานสาธารณสุข ๑.๘ งานบริหารงานสาธารณสุข</p>	<p>๑. สำนักปลัดองค์การบริหารส่วนตำบล</p> <p>๑.๑ งานบริหารงานทั่วไป ๑.๒ งานวิเคราะห์นโยบายและแผน ๑.๓ งานนิติการ ๑.๔ งานส่งเสริมการศึกษาศาสนาและวัฒนธรรม ๑.๕ งานสวัสดิการสังคม ๑.๖ งานการเจ้าหน้าที่ ๑.๗ งานบริหารงานสาธารณสุข ๑.๘ งานบริหารงานสาธารณสุข</p>	
<p>๒. กองคลัง</p> <p>๒.๑ งานการเงินและบัญชี ๒.๒ งานพัฒนารายได้ ๒.๓ งานพัสดุและทรัพย์สิน ๒.๔ งานบริหารงานทั่วไป ๒.๕ งานแผนที่ภาษีและทะเบียนทรัพย์สิน</p>	<p>๒. กองคลัง</p> <p>๒.๑ งานการเงินและบัญชี ๒.๒ งานพัฒนารายได้ ๒.๓ งานพัสดุและทรัพย์สิน ๒.๔ งานบริหารงานทั่วไป ๒.๕ งานแผนที่ภาษีและทะเบียนทรัพย์สิน</p>	
<p>๓. กองช่าง</p> <p>๓.๑ งานแบบแผนและก่อสร้างอาคาร ๓.๒ งานสาธารณูปโภค ๓.๓ งานบริหารงานทั่วไป</p>	<p>๓. กองช่าง</p> <p>๓.๑ งานแบบแผนและก่อสร้างอาคาร ๓.๒ งานสาธารณูปโภค ๓.๓ งานบริหารงานทั่วไป</p>	
<p>๔. หน่วยตรวจสอบภายใน</p> <p>๔.๑ งานตรวจสอบภายใน</p>	<p>๔. หน่วยตรวจสอบภายใน</p> <p>๔.๑ งานตรวจสอบภายใน</p>	

การวิเคราะห์การกำหนดตำแหน่ง

องค์การบริหารส่วนตำบลเขาทะเล ได้ทำการวิเคราะห์การกำหนดตำแหน่งจากภารกิจที่จะดำเนินการในแต่ละส่วนราชการในระยะเวลา ๓ ปีข้างหน้า ซึ่งเป็นการสะท้อนให้เห็นว่าปริมาณงานในแต่ละส่วนราชการมีเท่าใด เพื่อนำมาวิเคราะห์ว่าจะใช้ตำแหน่งใด จำนวนเท่าใด ในส่วนราชการนั้น จึงจะเหมาะสมกับภารกิจ ปริมาณงาน เพื่อให้คุ้มค่าต่อการใช้จ่ายงบประมาณขององค์การบริหารส่วนตำบลเขาทะเล และเพื่อให้การบริหารงานขององค์การบริหารส่วนตำบลเขาทะเลเป็นไปอย่างมีประสิทธิภาพ ประสิทธิผล โดยนำผลการวิเคราะห์ตำแหน่ง มาบันทึกข้อมูลลงในกรอบอัตรากำลัง ๓ ปี ดังนี้

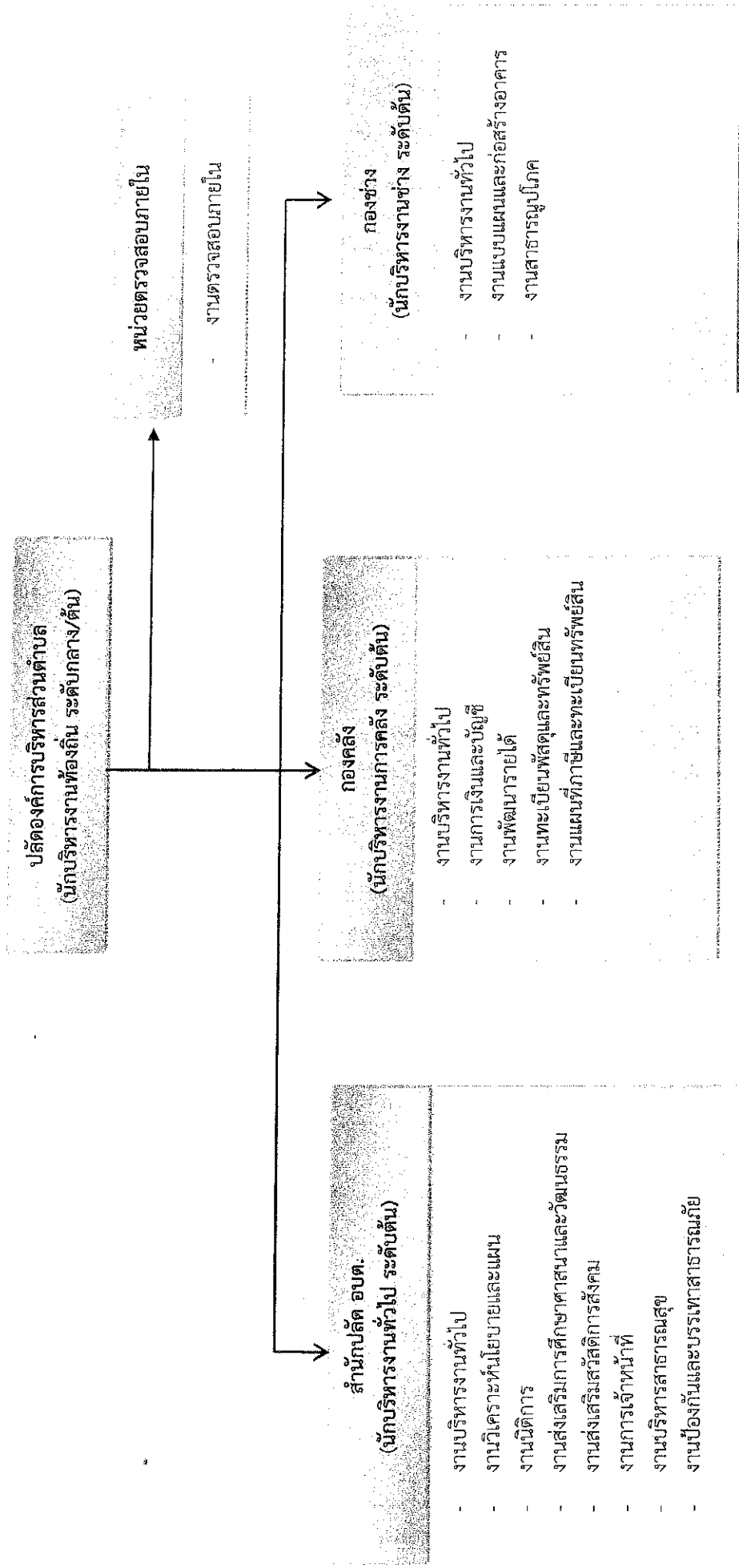
กรอบอัตรากำลัง ๓ ปี ประจำปี พ.ศ. ๒๕๖๗ - ๒๕๖๙ (ปรับปรุงครั้งที่ ๑/๒๕๖๘)

ส่วนราชการ/ชื่อตำแหน่งในการบริหารงาน	กรอบอัตรากำลังเดิม	กรอบอัตรากำลังตำแหน่งที่คาดว่าจะต้องใช้ในช่วงระยะเวลา ๓ ปีข้างหน้า			อัตรากำลังเพิ่ม / ลด			หมายเหตุ
		๒๕๖๗	๒๕๖๘	๒๕๖๙	๒๕๖๗	๒๕๖๘	๒๕๖๙	
นักบริหารงานท้องถิ่น ระดับ กลาง/ต้น (ปลัดองค์การบริหารส่วนตำบล)	๑	๑	๑	๑	-	-	-	(ว่างเดิม) ตั้งแต่ ๒ พ.ค.๖๕
๑. สำนักปลัดอบต. (๐๑)								
นักบริหารงานทั่วไป ระดับ ต้น (หัวหน้าสำนักปลัดอบต.)	๑	๑	๑	๑	-	-	-	
นักทรัพยากรบุคคล ปก./ชก.	๑	๑	๑	๑	-	-	-	
นักวิเคราะห์นโยบายและ ปก./ชก.	๑	๑	๑	๑	-	-	-	
นิติกร ปก./ชก.	๑	๑	๑	๑	-	-	-	
นักพัฒนาชุมชน ปก./ชก.	๑	๑	๑	๑	-	-	-	
นักวิชาการศึกษา ปก./ชก.	๑	๑	๑	๑	-	-	-	
นักวิชาการสาธารณสุข ปก./ชก.	๑	๑	๑	๑	-	-	-	(ว่างเดิม) ตั้งแต่ ๒ ต.ค.๖๖
นักจัดการงานทั่วไป ปก./ชก.	-	-	-	-	+๑	-	-	กำหนดใหม่ตาม มติ ก.อบต.จังหวัดชุมพร ในการประชุมครั้งที่ ๑/๒๕๖๘ เมื่อวันที่ ๒๔ เม.ย. ๖๘
เจ้าพนักงานธุรการ ปง./ชง.	๑	๑	๑	๑	-	-	-	
เจ้าพนักงานป้องกันและบรรเทาสาธารณภัย ปง./ชง.	๑	๑	๑	๑	-	-	-	
พนักงานจ้างตามภารกิจ								
ผู้ช่วยนักพัฒนาชุมชน (คุณวุฒิ)	๑	๑	๑	๑	-	-	-	ว่างให้ยุบเลิก
ผู้ช่วยเจ้าพนักงานธุรการ (คุณวุฒิ)	๒	๒	๒	๒	-	-	-	
ผู้ช่วยเจ้าพนักงานประชาสัมพันธ์ (คุณวุฒิ)	๑	๑	๑	๑	-	-	-	

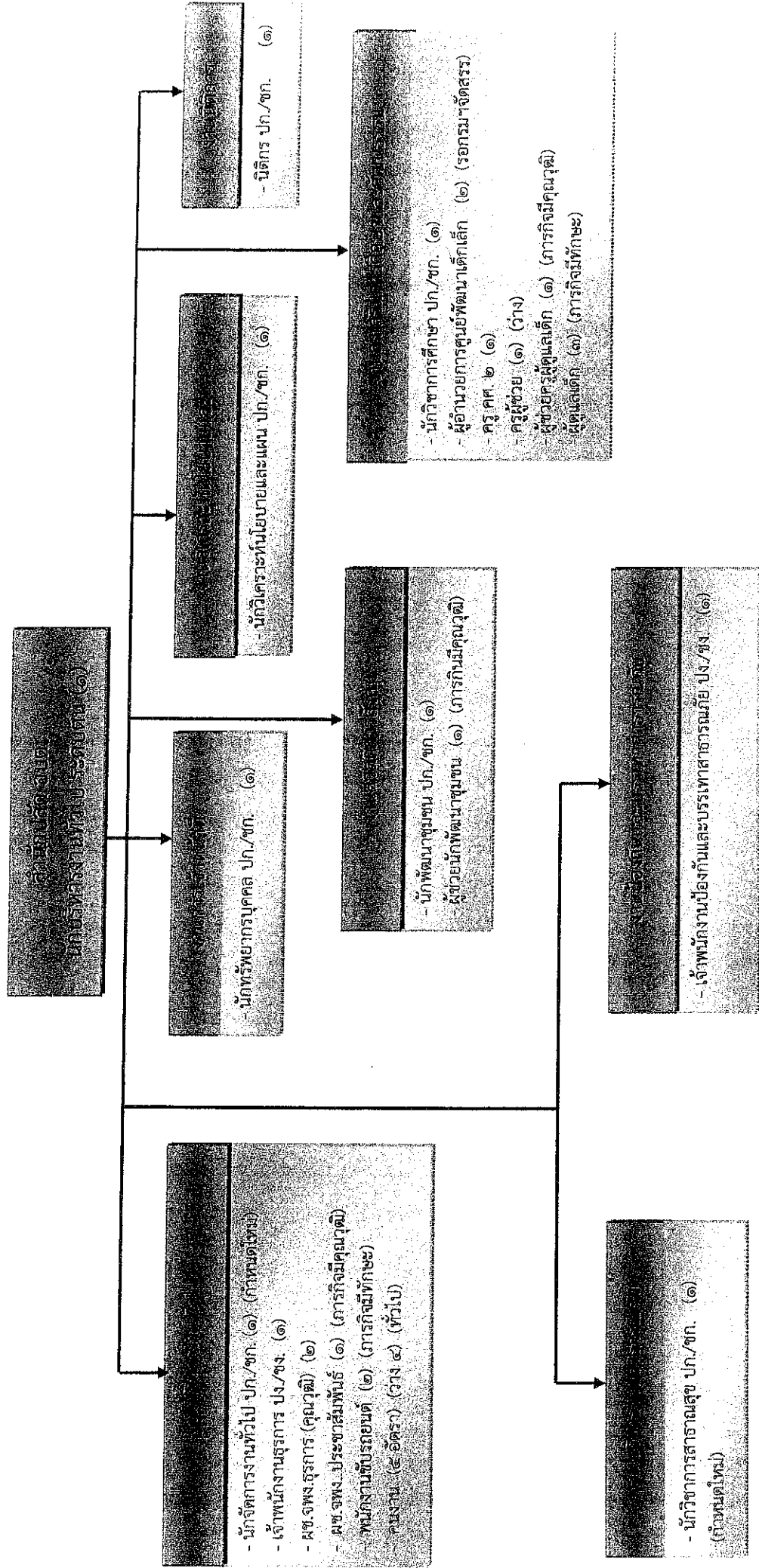
ส่วนราชการ/ชื่อตำแหน่งในการบริหารงาน	กรอบอัตรา กำลังเดิม	กรอบอัตราตำแหน่งที่ คาดว่าจะต้องใช้ในช่วง ระยะเวลา ๓ ปี ข้างหน้า			อัตรากำลัง เพิ่ม / ลด			หมายเหตุ
		๒๕๖๗	๒๕๖๘	๒๕๖๙	๒๕๖๗	๒๕๖๘	๒๕๖๙	
พนักงานขับรถยนต์ (ทักษะ)	๒	๒	๒	๒	-	-	-	
พนักงานจ้างทั่วไป								
คนงาน	๔	๔	๔	๔	-	-	-	ว่างเดิมอัตรา ว่างตั้งแต่ ๓๐ ต.ค. ๖๓
ศูนย์พัฒนาเด็กเล็กบ้านช่องบอน								
ผู้อำนวยการศูนย์พัฒนาเด็กเล็ก	๑	๑	๑	๑	-	-	-	(ว่างเดิม) ตั้งแต่ ๒ ต.ค.๖๖ (รอกกรมฯจัดสรร)
ครูชำนาญการ	๑	๑	๑	๑	-	-	-	
ครูผู้ช่วย	๑	๑	๑	๑	-	-	-	(ว่างเดิม) ตั้งแต่ ๑๑ ก.ค.๖๒
พนักงานจ้างตามภารกิจ								
ผู้ดูแลเด็ก (ทักษะ)	๒	๒	๒	๒	-	-	-	
พนักงานจ้างทั่วไป								
คนงาน (ปฏิบัติหน้าที่ดูแลเด็ก)	๑	๑	๑	๑	-	-	-	
ศูนย์พัฒนาเด็กเล็กบ้านถ้ำน้ำลอด								
ผู้อำนวยการศูนย์พัฒนาเด็กเล็ก	๑	๑	๑	๑	-	-	-	(ว่างเดิม) ตั้งแต่ ๒ ต.ค.๖๖ (รอกกรมฯจัดสรร)
พนักงานจ้างตามภารกิจ								
ผู้ช่วยครูผู้ช่วย	๑	๑	๑	๑	-	-	-	
ผู้ดูแลเด็ก (ทักษะ)	๑	๑	๑	๑	-	-	-	
๒. กองคลัง (๐๔)								
ผู้อำนวยการกองคลัง ต้น (นักบริหารงานการคลัง)	๑	๑	๑	๑	-	-	-	
นักวิชาการเงินและบัญชี ปก./ชก.	๑	๑	๑	๑	-	-	-	
นักวิชาการจัดเก็บรายได้	๑	๑	๑	๑	-	-	-	
เจ้าพนักงานธุรการ	๑	๑	๑	๑	-	-	-	
เจ้าพนักงานการเงินและบัญชี ปง./ชง.	๑	๑	๑	๑	-	-	-	
เจ้าพนักงานพัสดุ ปง./ชง.	๑	๑	๑	๑	-	-	-	

ส่วนราชการ/ชื่อตำแหน่งในการบริหารงาน	กรอบอัตรา กำลังเดิม	กรอบอัตราตำแหน่งที่ คาดว่าจะต้องใช้ในช่วง ระยะเวลา ๓ ปี ข้างหน้า			อัตรากำลัง เพิ่ม / ลด			หมายเหตุ
		๒๕๖๗	๒๕๖๘	๒๕๖๙	๒๕๖๗	๒๕๖๘	๒๕๖๙	
พนักงานจ้างตามภารกิจ								
ผู้ช่วยเจ้าพนักงานการเงินและบัญชี (คุณวุฒิ)	๑	๑	๑	๑	-	-	-	
ผู้ช่วยเจ้าพนักงานจัดเก็บรายได้ (คุณวุฒิ)	๑	๑	๑	๑	-	-	-	
ผู้ช่วยเจ้าพนักงานพิสดุ (คุณวุฒิ)	๑	๑	๑	๑	-	-	-	
๓. กองช่าง (๐๕)								
ผู้อำนวยการกองช่าง ต้น (นักบริหารงานช่าง)	๑	๑	๑	๑	-	-	-	
วิศวกรโยธา ปก./ชก.	๑	๑	๑	๑	-	-	-	(ว่างเดิม) ตั้งแต่ ๒ ต.ค.๖๖
นายช่างโยธา ปง./ชง.	๑	๑	๑	๑	-	-	-	(ว่างเดิม) ตั้งแต่ ๑ ต.ค.๕๙
นายช่างไฟฟ้า ปง./ชง.	๑	๑	๑	๑	-	-	-	(ว่างเดิม) ตั้งแต่ ๑ ต.ค.๕๙
เจ้าพนักงานธุรการ ปง./ชง.	๑	๑	๑	๑	-	-	-	
พนักงานจ้างตามภารกิจ								
ผู้ช่วยนายช่างโยธา (คุณวุฒิ)	๑	๑	๑	๑	-	-	-	
ผู้ช่วยนายช่างไฟฟ้า (คุณวุฒิ)	๑	๑	๑	๑	-	-	-	
ผู้ช่วยเจ้าพนักงานธุรการ (คุณวุฒิ)	๑	๑	๑	๑	-	-	-	
พนักงานขับเครื่องจักรกลขนาดหนัก (ทักษะ)	๓	๓	๓	๓	-	-	-	(ว่างเดิมอัตรา) ตั้งแต่ ๓๐ ต.ค.๖๓
พนักงานผลิตน้ำประปา (ทักษะ)	๑	๑	๑	๑	-	-	-	
พนักงานจ้างทั่วไป								
พนักงานจตมาตรวัดน้ำ	๑	๑	๑	๑	-	-	-	
๔. หน่วยตรวจสอบภายใน								
นักวิชาการตรวจสอบภายใน ปก./ชก.	๑	๑	๑	๑	-	-	-	(ว่างเดิม) ตั้งแต่ ๑๖ มี.ย.๖๔
รวม	๕๒	๕๒	๕๒	๕๒	+๑	-	-	

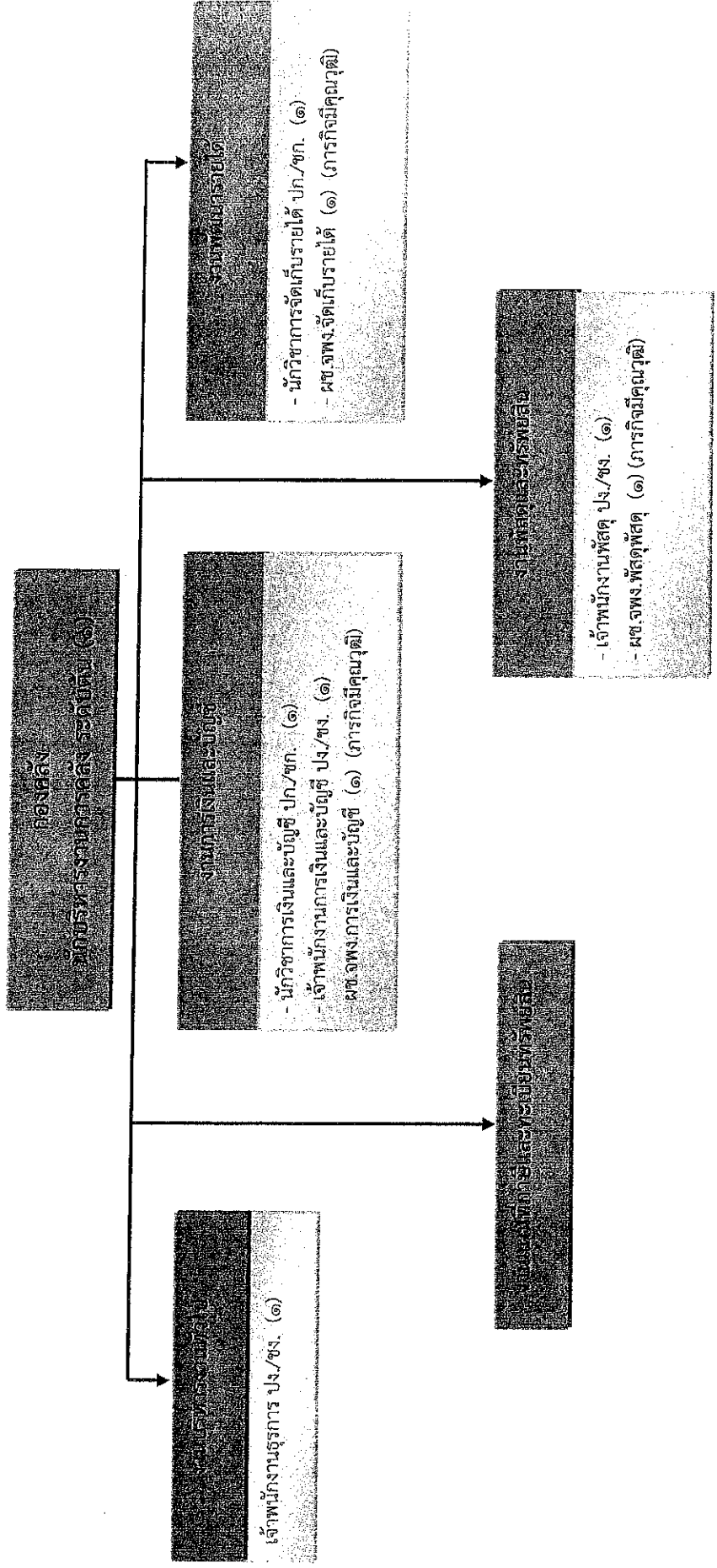
โครงสร้างการแบ่งส่วนราชการตามแผนอัตรากำลัง ๓ ปี



โครงสร้างสำนักงานปลัดองค์การบริหารส่วนตำบลเขาพะลือ



โครงสร้างองค์กร



โครงสร้างกองช่าง

กองช่าง
บริษัททหารกองช่าง ระดับชั้น (๑)

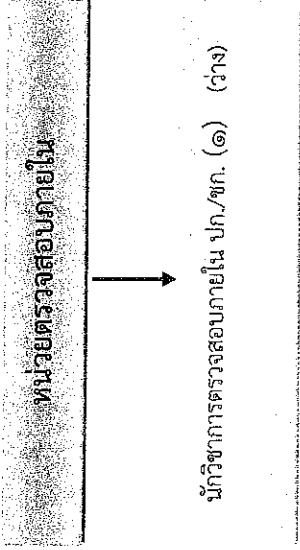


เจ้าพนักงานธุรการ ปง./ชง. (๑)
ผู้ช่วยเจ้าพนักงานธุรการ (๑) (ภารกิจมีคุณวุฒิ)

ช่างไฟฟ้า ปง./ชง. (๑) (ว่าง)
ผู้ช่วยช่างไฟฟ้า (๑) (ภารกิจมีคุณวุฒิ)
พนักงานขับเครื่องจักรกลขนาดหนัก (๓) ว่าง ๑ อัตรา (ภารกิจมีทักษะ)
พนักงานผลิตน้ำมันประปา (๑) (ภารกิจมีทักษะ)
พนักงานจมน้ำ (๑) (ทั่วไป)

ช่างไม้แปะและสือลิ่ง
วิศวโยธา ปก./ชก. (๑) (กำหนดใหม่)
นายช่างโยธา ปง./ชง. (๑) (ว่าง)
ผู้ช่วยช่างโยธา (๑) (ภารกิจมีคุณวุฒิ)

โครงสร้างหน่วยตรวจสอบภายใน



บัญชีแสดงจัดคณลงสู่ตำแหน่ง

สำนักปลัดองค์การบริหารส่วนตำบล (๐๑)

ที่	ชื่อ-สกุล	คุณวุฒิการศึกษา	กรอบอัตราเก่าเดิม			กรอบอัตรากำลังใหม่			เงินเดือน	เงินประจำตำแหน่ง		หมายเหตุ
			เลขที่ตำแหน่ง	ตำแหน่ง	ระดับ	เลขที่ตำแหน่ง	ตำแหน่ง	ระดับ		เงินประจำตำแหน่ง	ค่าตอบแทน/เงินเพิ่มอื่นๆ	
	พนักงานส่วนตำบล											
๑	-ว่างเดิมตั้งแต่ ๒ พ.ค. ๖๕ -	-	๑๑-๓-๐-๑๑-๑๑-๐๑๑	ปลัด อบต. (นักบริหารงานท้องถิ่น)	กลาง/ต้น	๑๑-๓-๐-๑๑-๑๑-๐๑๑	ปลัด อบต. (นักบริหารงานท้องถิ่น)	กลาง/ต้น	๕๕๑,๖๕๐ (๕๕,๙๗๐x๑๒)	๘๕,๐๐๐ (๗,๐๐๐x๑๒)	๘๕,๐๐๐ (๗,๐๐๐x๑๒)	๗๑๙,๖๕๐
๒	นางนันทวรรณ มีเมตตา	รัฐศาสตรบัณฑิต มหาวิทยาลัย	๑๑-๓-๐-๑๑-๑๑-๐๑๑	หัวหน้าสำนักงานปลัด (นักบริหารงานทั่วไป)	ต้น	๑๑-๓-๐-๑๑-๑๑-๐๑๑	หัวหน้าสำนักงานปลัด (นักบริหารงานทั่วไป)	ต้น	๕๒๒,๙๖๐ (๕๓,๕๘๐x๑๒)	๕๒,๐๐๐ (๓,๕๐๐x๑๒)	-	๕๖๔,๙๖๐
๓	นางสาวจัญญ์ บุญมี	รัฐศาสตรบัณฑิต มหาวิทยาลัย	๑๑-๓-๐-๑๑-๑๑-๐๑๑	นักทรัพยากรบุคคล	ชำนาญการ	๑๑-๓-๐-๑๑-๑๑-๐๑๑	นักทรัพยากรบุคคล	ชำนาญการ	๔๘๓,๑๒๐ (๔๐,๒๖๐x๑๒)	-	-	๔๘๓,๑๒๐
๔	นางสาวอรพรรณ แทนจะป๊ะ	บริหารธุรกิจบัณฑิต (การบริหารธุรกิจ)	๑๑-๓-๐-๑๑-๑๑-๐๑๑	นักวิเคราะห์นโยบาย และแผน	ปฏิบัติการ	๑๑-๓-๐-๑๑-๑๑-๐๑๑	นักวิเคราะห์นโยบาย และแผน	ปฏิบัติการ	๓๑๒,๙๖๐ (๒๖,๐๘๐x๑๒)	-	-	๓๑๒,๙๖๐
๕	นางสาวกสิกา เพชรสร	นิติศาสตรบัณฑิต	๑๑-๓-๐-๑๑-๑๑-๐๑๑	นิติกร	ชำนาญการ	๑๑-๓-๐-๑๑-๑๑-๐๑๑	นิติกร	ชำนาญการ	๓๔๙,๓๒๐ ๒๙,๑๑๐x๑๒)	-	-	๓๔๙,๓๒๐
๖	จำเอกสิญญา เวียงนันท	บริหารธุรกิจ มหาวิทยาลัย	๑๑-๓-๐-๑๑-๑๑-๐๑๑	นักพัฒนาชุมชน	ชำนาญการ	๑๑-๓-๐-๑๑-๑๑-๐๑๑	นักพัฒนาชุมชน	ชำนาญการ	๔๒๙,๒๔๐ (๓๕,๗๗๐x๑๒)	-	-	๔๒๙,๒๔๐
๗	นางสาววิลาวรรณ โสเมสุข	รัฐศาสตรบัณฑิต มหาวิทยาลัย	๑๑-๓-๐-๑๑-๑๑-๐๑๑	นักวิชาการศึกษา	ชำนาญการ	๑๑-๓-๐-๑๑-๑๑-๐๑๑	นักวิชาการศึกษา	ชำนาญการ	๔๙๐,๘๐๐ (๔๐,๙๐๐x๑๒)	-	-	๔๙๐,๘๐๐
๘	-ว่างเดิมตั้งแต่ ๑ ต.ค. ๖๖ -	-	๑๑-๓-๐-๑๑-๑๑-๐๑๑	นักวิชาการสาธารณสุข	ป.ก./ช.ก.	๑๑-๓-๐-๑๑-๑๑-๐๑๑	นักวิชาการสาธารณสุข	ป.ก./ช.ก.	๓๕๕,๓๒๐ (๒๙,๖๑๐x๑๒)	-	-	๓๕๕,๓๒๐
๙	-กำหนดใหม่-	-	๑๑-๓-๐-๑๑-๑๑-๐๑๑	นักจัดการงานทั่วไป	ป.ก./ช.ก.	๑๑-๓-๐-๑๑-๑๑-๐๑๑	นักจัดการงานทั่วไป	ป.ก./ช.ก.	๓๕๕,๓๒๐ (๒๙,๖๑๐x๑๒)	-	-	๓๕๕,๓๒๐

ที่	ชื่อ-สกุล	คุณวุฒิการศึกษา	กรอบอัตราค่าจ้างเดิม			กรอบอัตราค่าจ้างใหม่			เงินเดือน	เงินประจำตำแหน่ง		หมายเหตุ
			เลขที่ตำแหน่ง	ตำแหน่ง	ระดับ	เลขที่ตำแหน่ง	ตำแหน่ง	ระดับ		เงินประจำตำแหน่ง	ค่าตอบแทน/เงินเพิ่มเติมฯ	
๑๐	นางสาวกานี เพชรนาคัตต์	รัฐประศาสนศาสตร์ มหาวิทยาลัยเทคโนโลยีพระจอมเกล้าธนบุรี	๑๑-๓-๑๑-๔๑๑๑-๐๐๑	เจ้าพนักงานธุรการ	ชำนาญงาน	๑๑-๓-๑๑-๔๑๑๑-๐๐๑	เจ้าพนักงานธุรการ	ชำนาญงาน	๓๔๑,๑๖๐ (๒๘,๕๓๐x๑๒)	-	-	๓๔๑,๑๖๐
๑๑	นายเสถียรศักดิ์ คำไกรย์	ปวศ.อุตสาหกรรม (ไฟฟ้ากำลัง)	๑๑-๓-๑๑-๔๕๐๕-๐๐๑	เจ้าพนักงานป้องกันและบรรเทาสาธารณภัย	ชำนาญงาน	๑๑-๓-๑๑-๔๕๐๕-๐๐๑	เจ้าพนักงานป้องกันและบรรเทาสาธารณภัย	ชำนาญงาน	๒๓๐,๔๐๐ (๑๙,๒๐๐x๑๒)	-	-	๒๓๐,๔๐๐
๑๒	พนักงานจ้างตามภารกิจ นายสุรเดช อิมงาม	ศิลปศาสตรบัณฑิต (รัฐศาสตร์)	-	ผู้ช่วยนักพัฒนาชุมชน	-	-	ผู้ช่วยนักพัฒนาชุมชน	-	๒๗๖,๙๖๐ (๒๓,๐๕๐x๑๒)	-	-	๒๗๖,๙๖๐
๑๓	นางสาววิไลวรรณ ภูพรม	บริหารธุรกิจบัณฑิต (สาขาบริหารธุรกิจ)	-	ผู้ช่วยเจ้าพนักงานธุรการ	-	-	ผู้ช่วยเจ้าพนักงานธุรการ	-	๑๗๙,๗๖๐ (๑๔,๙๘๐x๑๒)	-	-	๑๗๙,๗๖๐
๑๔	นางสาวนันทา แจ่มใจ	ปวช.สาขาวิชา พาณิชยกรรม	-	ผู้ช่วยเจ้าพนักงานธุรการ	-	-	ผู้ช่วยเจ้าพนักงานธุรการ	-	๑๒๙,๗๖๐ (๑๐,๘๑๐x๑๒)	-	-	๑๒๙,๗๖๐
๑๕	นางสาวสุภาวดี สอาด	บริหารธุรกิจบัณฑิต (สาขาบริหารธุรกิจ)	-	ผู้ช่วยเจ้าพนักงานประชาสัมพันธ์	-	-	ผู้ช่วยเจ้าพนักงานประชาสัมพันธ์	-	๑๖๒,๙๖๐ (๑๓,๕๕๐x๑๒)	-	-	๑๖๒,๙๖๐
๑๖	นายสุนันท์ แจ่มใจ	มัธยมศึกษาตอนต้น	-	พนักงานขับรถยนต์ (ทักษะ)	-	-	พนักงานขับรถยนต์ (ทักษะ)	-	๑๖๒,๙๖๐ (๑๓,๕๕๐x๑๒)	-	-	๑๖๒,๙๖๐
๑๗	นายประสิทธิ์ เจริญศรี	ประถมศึกษา	-	พนักงานขับรถยนต์ (ทักษะ)	-	-	พนักงานขับรถยนต์ (ทักษะ)	-	๑๓๓,๑๖๐ (๑๑,๙๓๐x๑๒)	-	-	๑๓๓,๑๖๐
๑๘	นางสาวรัชดาภรณ์ มงคลเทศา	ศิลปศาสตรบัณฑิต (สาขาวิชาภาษาไทย)	-	คนงาน (ทั่วไป)	-	-	คนงาน (ทั่วไป)	-	๑๐๘,๐๐๐ (๙,๐๐๐x๑๒)	-	-	๑๐๘,๐๐๐
๑๙	นางสาวพรพิชชา โตพูนพิณ	ศึกษาศาสตรบัณฑิต (สาขาวิชาพลศึกษา)	-	คนงาน (ปฏิบัติหน้าที่ ช่วยดูแลเด็ก) (ทั่วไป)	-	-	คนงาน (ปฏิบัติหน้าที่ ช่วยดูแลเด็ก) (ทั่วไป)	-	๑๐๘,๐๐๐ (๙,๐๐๐x๑๒)	-	-	๑๐๘,๐๐๐

ที่	ชื่อ-สกุล	คุณวุฒิการศึกษา	กรอบอัตรากำลังเดิม				กรอบอัตรากำลังใหม่				เงินเดือน	เงินประจำตำแหน่ง		หมายเหตุ
			เลขที่ตำแหน่ง	ตำแหน่ง	ระดับ	เลขที่ตำแหน่ง	ตำแหน่ง	ระดับ	เงินประจำตำแหน่ง	ค่าตอบแทน/เงินเพิ่มอื่นๆ				
๒๐	นายสุชาติ ไทยศรี	ชั้นประถมศึกษาปีที่๖		คนงาน (ทั่วไป)	-		คนงาน (ทั่วไป)	-	๑๐๘,๐๐๐ (๘,๐๐๐x๑๒)	-	-	๑๐๘,๐๐๐		
๒๑	นายณัฐกร ทุมม่วง	ชั้นประถมศึกษาปีที่๖		คนงาน (ทั่วไป)	-		คนงาน (ทั่วไป)	-	๑๐๘,๐๐๐ (๘,๐๐๐x๑๒)	-	-	๑๐๘,๐๐๐		
๒๒	ว่าง ด อัครา -ว่างเดิมตั้งแต่ ๓๐ ต.ค. ๖๓-	-		คนงาน (ทั่วไป)	-		พนักงานขับรถยนต์ (ทั่วไป)	-	๑๐๘,๐๐๐ (๘,๐๐๐x๑๒)	-	-	๑๐๘,๐๐๐		
๒๓	ศูนย์พัฒนาเด็กเล็กบ้านช่องบอน พนักงานส่วนตำบล -กำหนดใหม่-	-		ผู้อำนวยการ ศูนย์พัฒนาเด็กเล็ก	-		ผู้อำนวยการ ศูนย์พัฒนาเด็กเล็ก	-						
๒๔	นางมลารรรณ หัตถา	ศึกษาศาสตร มทาบบัณฑิต	๑๑-๓-๐๑-๖๖๐๐-๓๕	ครูชำนาญการ	ค.ศ.๒	๑๑-๓-๐๑-๖๖๐๐-๓๕	ครูชำนาญการ	ค.ศ.๒	๓๔๕,๗๖๐ (๓๒,๘๘๐x๑๒)	-	๕๒,๐๐๐ (๓,๕๐๐x๑๒)	๔๓๗,๗๖๐ (เงินอุดหนุน)		
๒๕	-ว่างเดิมว่างตั้งแต่ ๑๑ ก.ค. ๖๒-	-	๑๑-๓-๐๑-๖๖๐๐-๓๖	ครูผู้ช่วย	-	๑๑-๓-๐๑-๖๖๐๐-๓๖	ครูผู้ช่วย	-	๒๖๗,๘๐๐ (๒๒,๓๒๕x๑๒)	-	-	๒๖๗,๘๐๐ (เงินอุดหนุน)		
๒๖	พนักงานจ้างตามภารกิจ นางสิรินลักษณ์ เลิศวิบูลย์ลักษณ์	ปวศ.พิษศาสดร		ผู้ดูแลเด็ก (ทักษะ)	-		ผู้ดูแลเด็ก (ทักษะ)	-	๑๘๗,๒๘๐ (๑๖,๔๔๐x๑๒)	-	-	๑๘๗,๒๘๐ (เงินอุดหนุน)		
๒๗	นางสาวกัญจนพร ใจอุ่น	มัธยมศึกษาตอนต้น		ผู้ดูแลเด็ก (ทักษะ)	-		ผู้ดูแลเด็ก (ทักษะ)	-	๑๒๒,๑๖๐ (๑๐,๑๘๐x๑๒)	-	-	๑๒๒,๑๖๐ (เงินอุดหนุน)		

ที่	ชื่อ-สกุล	คุณวุฒิการศึกษา	กรอบอัตราเก่าเดิม			กรอบอัตราค่าจ้างใหม่			เงินต้น	เงินประจำตำแหน่ง	เงินประจำตำแหน่ง/เงินเพิ่มอื่นๆ	หมายเหตุ
			เลขที่ตำแหน่ง	ตำแหน่ง	ระดับ	เลขที่ตำแหน่ง	ตำแหน่ง	ระดับ				
๒๘	ศูนย์พัฒนาเด็กเล็กบ้านหนองบอน พนักงานส่วนตำบล - กัทนเดีใหม่-	-	-	ผู้อำนวยการ ศูนย์พัฒนาเด็กเล็ก	-	-	ผู้อำนวยการ ศูนย์พัฒนาเด็กเล็ก	-	-	-	-	
๒๙	พนักงานจ้างตามภารกิจ นางสาววิลาสินี ชนะสมบุญรัตน์	ครุศาสตรบัณฑิต (การศึกษาระดับมัธยม)	-	ผู้ช่วยครูผู้ช่วย	-	-	ผู้ช่วยครูผู้ช่วย	๒๐๖,๘๘๐ (๑๗,๒๔๐x๑๒)	-	-	๒๐๖,๘๘๐ (อปต.จ่ายเอง)	
๓๐	นางตอกไม้ วิชัยดิษฐ	ปวส.ศึกษาศาสตร์ การศึกษาระดับมัธยม	-	ผู้ดูแลเด็ก (พี่กษะ)	-	-	ผู้ดูแลเด็ก (พี่กษะ)	๑๙๗,๒๘๐ (๑๖,๔๔๐x๑๒)	-	-	๑๙๗,๒๘๐ (เงินอุดหนุน) (อปต.จ่ายสมทบ)	

กองคลัง (๐๔)

๓๑	พนักงานส่วนตำบล นางสาวจันทรา ขวายนาค	บริหารธุรกิจมหา บัณฑิต	๑๑-๓-๐๔-๓๒๐๓-๐๐๑	ผู้อำนวยการกองคลัง (นักบริหารงานการคลัง)	ต้น	๑๑-๓-๐๔-๓๒๐๓-๐๐๑	ผู้อำนวยการกองคลัง (นักบริหารงานการคลัง)	๕๑๔,๖๘๐ (๔๒,๘๘๐x๑๒)	๔๒,๐๐๐ (๓,๕๐๐x๑๒)	-	๕๕๖,๖๘๐
๓๒	-ว่างตั้งแต่วันที่ ๑ ก.พ. ๖๗-	-	๑๑-๓-๐๔-๓๒๐๑-๐๐๑	นักวิชาการเงิน และบัญชี	ป.ก./ช.ก.	๑๑-๓-๐๔-๓๒๐๑-๐๐๑	นักวิชาการเงิน และบัญชี	๓๕๕,๓๒๐ (๒๙,๖๑๐x๑๒)	-	-	๓๕๕,๓๒๐
๓๓	นางสาวรุ่งทิพย์ เรืองทอง	บริหารธุรกิจมหา บัณฑิต	๑๑-๓-๐๔-๓๒๐๓-๐๐๑	นักวิชาการจัดเก็บ รายได้	ชำนาญการ	๑๑-๓-๐๔-๓๒๐๓-๐๐๑	นักวิชาการจัดเก็บ รายได้	๔๘๓,๑๒๐ (๔๐,๒๖๐x๑๒)	-	-	๔๘๓,๑๒๐
๓๔	นางสาวเพ็ญภา จันทร์ผ่อง	ปวส.บริหารธุรกิจ (คอมพิวเตอร์ธุรกิจ)	๑๑-๓-๐๔-๔๑๐๑-๐๐๓	เจ้าพนักงานธุรการ	ชำนาญงาน	๑๑-๓-๐๔-๔๑๐๑-๐๐๓	เจ้าพนักงานธุรการ	๑๙๖,๐๘๐ (๑๖,๓๔๐x๑๒)	-	-	๑๙๖,๐๘๐
๓๕	-ว่างตั้งแต่ต้น แต่ ๓๑ มี.ค. ๖๗-	-	๑๑-๓-๐๔-๔๒๐๑-๐๐๑	เจ้าพนักงานการเงิน และบัญชี	ป.ก./ช.ก.	๑๑-๓-๐๔-๔๒๐๑-๐๐๑	เจ้าพนักงานการเงิน และบัญชี	๑๙๖,๐๘๐ (๑๖,๓๔๐x๑๒)	-	-	๑๙๖,๐๘๐
๓๖	นางสาวจิตชนก เคียนบุญ	ปวส. (สาขาวิชาการบัญชี)	๑๑-๓-๐๔-๔๒๐๓-๐๐๑	เจ้าพนักงานพัสดุ	ปฏิบัติงาน	๑๑-๓-๐๔-๔๒๐๓-๐๐๑	เจ้าพนักงานพัสดุ	๑๙๖,๐๘๐ (๑๖,๓๔๐x๑๒)	-	-	๑๙๖,๐๘๐

ที่	ชื่อ-สกุล	คุณวุฒิการศึกษา	กรอบอัตราค่าจ้างเดิม			กรอบอัตราค่าจ้างใหม่			เงินเดือน	เงินประจำตำแหน่ง		หมายเหตุ
			เลขที่ตำแหน่ง	ตำแหน่ง	ระดับ	เลขที่ตำแหน่ง	ตำแหน่ง	ระดับ		เงินประจำตำแหน่ง	ค่าตอบแทน/เงินเพิ่มอื่นๆ	
	พนักงานจ้างตามภารกิจ											
๓๗	นางสาวปราภา รัตนวรรณ	บัญชีบัณฑิต	-	ผู้ช่วยเจ้าพนักงานการเงินและบัญชี	-	-	ผู้ช่วยเจ้าพนักงานการเงินและบัญชี	๑๔๗,๙๖๐ (๑๒,๓๓๐X๑๒)	-	-	๑๔๗,๙๖๐	
๓๘	นางวิระนุช ยุติมิตร	ศิลปศาสตรบัณฑิต (การตลาด)	-	ผู้ช่วยเจ้าพนักงานจัดเก็บรายได้	-	-	ผู้ช่วยเจ้าพนักงานจัดเก็บรายได้	๑๙๙,๓๒๐ (๑๖,๖๑๐X๑๒)	-	-	๑๙๙,๓๒๐	
๓๙	นางสาวสุจิตรา พรเสถียรพงศ์	ปวช.(เลขานุการ)	-	ผู้ช่วยเจ้าพนักงานที่สุด	-	-	ผู้ช่วยเจ้าพนักงานที่สุด	๑๗๘,๐๘๐ (๑๔,๘๔๐X๑๒)	-	-	๑๗๘,๐๘๐	

กองช่าง (๐๕)

	พนักงานส่วนตำบล											
๔๐	นายชัชชัย ยุติมิตร	วิทยาศาสตรบัณฑิต	๑๑-๓๐-๕-๒๑๐๓-๐๐๑	ผู้อำนวยการกองช่าง (นักบริหารงานช่าง)	ต้น	๑๑-๓๐-๕-๒๑๐๓-๐๐๑	ผู้อำนวยการกองช่าง (นักบริหารงานช่าง)	๕๓๑,๓๖๐ (๔๔,๒๘๐X๑๒)	๔๒,๐๐๐ (๓,๕๐๐X๑๒)	-	๕๓๑,๓๖๐	
๔๑	-ว่างเดิมตั้งแต่ ๑ ต.ค. ๖๖ -	-	๑๑-๓๐-๕-๓๗๐๑-๐๐๑	วิศวกรโยธา	ป.ก./ช.ก.	๑๑-๓๐-๕-๓๗๐๑-๐๐๑	วิศวกรโยธา	๓๕๕,๓๒๐ (๒๙,๖๑๐X๑๒)	-	-	๓๕๕,๓๒๐	
๔๒	-ว่างเดิมตั้งแต่ ๑ ต.ค. ๒๕๕๙-	-	๑๑-๓๐-๕-๔๗๐๑-๐๐๑	นายช่างโยธา	ป.ง./ช.ง.	๑๑-๓๐-๕-๔๗๐๑-๐๐๑	นายช่างโยธา	๒๙๗,๙๐๐ (๒๔,๘๒๕X๑๒)	-	-	๒๙๗,๙๐๐	
๔๓	-ว่างเดิมตั้งแต่ ๑ ต.ค. ๒๕๕๙-	-	๑๑-๓๐-๕-๔๗๐๑-๐๐๑	นายช่างไฟฟ้า	ป.ง./ช.ง.	๑๑-๓๐-๕-๔๗๐๑-๐๐๑	นายช่างโยธา	๒๙๗,๙๐๐ (๒๔,๘๒๕X๑๒)	-	-	๒๙๗,๙๐๐	
๔๔	นางสาวจุฑามาศ ชัยชนะ	บริหารธุรกิจบัณฑิต (การจัดการทั่วไป)	๑๑-๓๐-๕-๔๑๐๑-๐๐๔	เจ้าพนักงานธุรการ	ชำนาญงาน	๑๑-๓๐-๕-๔๑๐๑-๐๐๑	เจ้าพนักงานธุรการ	๒๐๓,๐๔๐ (๑๖,๙๒๐X๑๒)	-	-	๒๐๓,๐๔๐	

ที่	ชื่อ-สกุล	คุณวุฒิการศึกษา	กรอบอัตราเก่าเดิม			กรอบอัตราเก่าสิ่งใหม่			เงินเดือน	เงินประจำตำแหน่ง		หมายเหตุ
			เลขที่ตำแหน่ง	ตำแหน่ง	ระดับ	เลขที่ตำแหน่ง	ตำแหน่ง	ระดับ		เงินประจำตำแหน่ง	เงินเพิ่มเติม/เงินเพิ่มอื่นๆ	
	พนักงานจ้างตามภารกิจ											
๔๕	นายวิรินทร์ กล่อมเอี่ยม	ศาสตร อุตสาหกรรม	-	ผู้ช่วยนายช่างโยธา	-	-	ผู้ช่วยนายช่างโยธา	๑๙๑,๕๒๐ (๑๕,๙๖๐x๑๒)	-	-	๑๙๑,๕๒๐	
๔๖	นายปิยะนัฐ ไชยสังคม	ปวส.(ไฟฟ้ากำลัง)	-	ผู้ช่วยนายช่างไฟฟ้า	-	-	ผู้ช่วยนายช่างไฟฟ้า	๑๕๘,๖๔๐ (๑๓,๒๒๐x๑๒)	-	-	๑๕๘,๖๔๐	
๔๗	นางสาววิรุชฌ์ คำไทรย์	วิทยาศาสตร์บัณฑิต	-	ผู้ช่วยเจ้าพนักงาน ธุรการ	-	-	ผู้ช่วยเจ้าพนักงาน ธุรการ	๑๓๖,๙๒๐ (๑๑,๔๑๐x๑๒)	-	-	๑๓๖,๙๒๐	
๔๘	นายพรชัย รักสนิท	ประถมศึกษา		พนักงานขับเคลื่อนเครื่องจักร กลขนาดหนัก (ทักษะ)	-	-	พนักงานขับเคลื่อนเครื่องจักร กลขนาดหนัก (ทักษะ)	๒๘๔,๒๘๐ (๒๓,๖๙๐x๑๒)	-	-	๒๘๔,๒๘๐	
๔๙	นายพรประสิทธิ์ ไชยะ	ประถมศึกษา		พนักงานขับเคลื่อนเครื่องจักร กลขนาดหนัก (ทักษะ)	-	-	พนักงานขับเคลื่อนเครื่องจักร กลขนาดหนัก (ทักษะ)	๒๘๔,๒๘๐ (๒๓,๖๙๐x๑๒)	-	-	๒๘๔,๒๘๐	
๕๐	ว่างเดิมว่างตั้งแต่ ๓๐ ต.ค. ๖๓-	-		พนักงานขับเคลื่อนเครื่องจักร กลขนาดหนัก (ทักษะ)	-	-	พนักงานขับเคลื่อนเครื่องจักร กลขนาดหนัก (ทักษะ)	๑๘๐,๐๐๐ (๑๕,๐๐๐x๑๒)	-	-	๑๘๐,๐๐๐	
๕๑	นายสุทิน จันทร์ภัก	ประถมศึกษา		พนักงานผลิตน้ำประปา (ทักษะ)	-	-	พนักงานผลิตน้ำประปา (ทักษะ)	๑๒๐,๙๖๐ (๑๐,๐๘๐x๑๒)	-	-	๑๒๐,๙๖๐	
๕๒	พนักงานจ้างทั่วไป											
๕๓	นายสันติประเสริฐ อภิศระกุลวงศ์	มัธยมศึกษาตอนต้น	-	พนักงานผลิต น้ำประปา	-	-	พนักงานผลิต น้ำประปา	๑๐๘,๐๐๐ (๙,๐๐๐x๑๒)	-	-	๑๐๘,๐๐๐	
หน่วยตรวจสอบภายใน (๑๒)												
๕๓	พนักงานส่วนตำบล ว่างเดิมตั้งแต่วันที่ ๑๖ มิ.ย. ๖๔-	-	๑๑-๓-๑๒-๓๒๐๕-๐๐๑	นักวิชาการตรวจสอบ ภายใน	บก./ชก.	๑๑-๓-๑๒-๓๒๐๕-๐๐๑	นักวิชาการตรวจสอบ ภายใน	๓๕๕,๓๒๐ (๒๙,๖๑๐x๑๒)	บก./ชก.	๓๕๕,๓๒๐ (๒๙,๖๑๐x๑๒)	๓๕๕,๓๒๐	

รายละเอียดค่าใช้จ่ายด้านการบริหารงานบุคคล ประจำปีงบประมาณ พ.ศ. ๒๕๖๘
 องค์กรบริหารส่วนตำบลเขาทะเล อำเภอสรี จังหวัดชุมพร (หลังกำหนดตำแหน่งใหม่)

ที่	ชื่อสายงาน	ระดับ	จำนวน (อัตรา)	จำนวนที่อยู่ที่จ่าย			ค่าเฉลี่ยที่เพิ่มขึ้น (เดิม x ๑.๒)	ค่าใช้จ่ายรวม (๕) + (๕)	หมายเหตุ
				จำนวน (คน)	เงินเดือน (๑.๓.๖๓๓)	เงินประจำตำแหน่ง/เงินค่าตอบแทน			
๑	ปลัดองค์การบริหารส่วนตำบล (นักบริหารงานท้องถิ่น)	กลาง/ต้น	๑	-	๕๕๑,๖๕๐ (๔๕,๙๗๐x๑๒)	๑๖๘,๐๐๐ (๗,๐๐๐x๑๒)+(๗,๐๐๐x๑๒)	๒๓๖,๑๖๐ (๑๙,๖๘๐x๑๒)	๙๕๕,๘๐๐	
๒	หัวหน้าสำนักปลัดอบต. (นักบริหารงานทั่วไป)	ต้น	๑	๑	๕๒๒,๙๖๐ (๔๓,๕๘๐x๑๒)	๕๒,๐๐๐ (๓,๕๐๐x๑๒)	๑๖,๙๒๐ (๑,๔๑๐x๑๒)	๕๘๑,๘๘๐	
๓	งานบริหารงานทั่วไป	ปก./ชก.	๑	-	๓๕๕,๓๒๐ (๒๙,๖๑๐x๑๒)	-	๑๒,๐๐๐ (๑,๐๐๐x๑๒)	๓๖๗,๓๒๐	
๔	เจ้าพนักงานธุรการ	ปง./ชง.	๑	๑	๓๔๑,๑๖๐ (๒๘,๔๓๐x๑๒)	-	๑๐,๙๒๐ (๙,๑๐x๑๒)	๓๕๒,๐๘๐	
๕	ผู้ช่วยเจ้าพนักงานธุรการ	-	๒	๒	๓๐๙,๔๘๐ (๒๕,๗๙๐x๑๒)	-	-	๓๐๙,๔๘๐	
๖	ผู้ช่วยเจ้าพนักงานประชาสัมพันธ์	-	๑	๑	๑๖๒,๙๖๐ (๑๓,๕๘๐x๑๒)	-	-	๑๖๒,๙๖๐	
๗	พนักงานขับรถ	-	๒	๒	๓๐๖,๑๒๐ (๒๕,๕๑๐x๑๒)	-	-	๓๐๖,๑๒๐	
๘	พนักงานจ้างทั่วไป	-	๔	๓	๕๓๒,๐๐๐ (๓๖,๐๐๐x๑๒)	-	-	๕๓๒,๐๐๐	

รายละเอียดค่าใช้จ่ายด้านการบริหารงานบุคคล ประจำปีงบประมาณ พ.ศ. ๒๕๖๘

องค์การบริหารส่วนตำบลเขาทะเล อำเภอสวี จังหวัดชุมพร

ที่	ชื่อหน่วยงาน	ระดับ	จำนวน (อัตรา)	จำนวนที่มีอยู่ปัจจุบัน		ค่าใช้จ่ายเพิ่มขึ้น (๑ ชั้น x ๑๒)	ค่าใช้จ่ายรวม (๕) + (๖)	หมายเหตุ
				จำนวน (คน)	เงินเดือน (๑ ค.ค.๖๗)			
๙	งานวิเคราะห์นโยบายและแผน	ปก./ชก.	๑	๑	๓๑๒,๙๖๐	๑๐,๐๘๐	๓๒๓,๐๔๐	
	นักวิเคราะห์นโยบายและแผน				(๒๖,๐๘๐x๑๒)	(๘๔๐x๑๒)		
	งานนิติการ							
๑๐	นิติกร	ปก./ชก.	๑	๑	๓๔๙,๓๒๐	๑๓,๓๒๐	๓๖๒,๖๔๐	
					(๒๙,๑๑๐x๑๒)	(๑,๑๑๐x๑๒)		
	งานสวัสดิการสังคม							
๑๑	นักพัฒนาชุมชน	ปก./ชก.	๑	๑	๔๒๙,๒๔๐	๑๓,๐๘๐	๔๔๒,๓๒๐	
					(๓๕,๗๗๐x๑๒)	(๑,๐๙๐x๑๒)		
	พนักงานจ้างตามภารกิจ (ผู้มีคุณวุฒิ)							
๑๒	ผู้ช่วยนักพัฒนาชุมชน	-	๑	๑	๒๗๖,๙๖๐	-	๒๗๖,๙๖๐	
					(๒๓,๐๘๐x๑๒)			
	งานการเจ้าหน้าที่							
๑๓	นักทรัพยากรบุคคล	ปก./ชก.	๑	๑	๔๘๓,๑๒๐	๑๕,๔๘๐	๔๙๘,๖๐๐	
					(๔๐,๒๖๐x๑๒)	(๑,๒๙๐x๑๒)		

รายละเอียดค่าใช้จ่ายด้านการบริหารงานบุคคล ประจำปีงบประมาณ พ.ศ. ๒๕๖๘

องค์การบริหารส่วนตำบลเขาพระ อำเภอสวี จังหวัดชุมพร

ที่	ชื่อสายงบบุคลากร	ระดับ	จำนวน (อัตรา)	จำนวนที่มีอยู่จริง		ค่าใช้จ่ายเพิ่มเติม (๑.๕๖ x ๑๒)	ค่าใช้จ่ายรวม (๔) = (๕)	หมายเหตุ
				จำนวน (๑๖)	เงินเดือน (๑.๕๖ x ๖๗)			
	งานส่งเสริมการศึกษาและวัฒนธรรม							
๑๔	นักวิชาการศึกษา	ปก./ชก.	๑	๔๙๐,๘๐๐ (๔๐,๙๐๐x๑๒)	-	๑๕,๗๒๐ (๑,๓๑๐x๑๒)	๕๐๖,๕๒๐	รวมมาจัดสรร
๑๕	ผู้อำนวยการศูนย์พัฒนาเด็กเล็ก	-	๒	-	-	-	-	ตำแหน่ง
๑๖	ครู ศศ.๒	ปก./ชก.	๑	๓๙๕,๗๖๐ (๓๒,๙๘๐x๑๒)	๔๒,๐๐๐ (๓,๕๐๐x๑๒)	-	๔๓๗,๗๖๐	เงินอุดหนุน
๑๗	ครู	-	๑	๒๖๗,๙๐๐ (๒๒,๓๒๕x๑๒)	-	-	๒๖๗,๙๐๐	เงินอุดหนุน
๑๘	ผู้ช่วยครู	-	๑	๒๐๖,๘๘๐ (๑๗,๒๔๐x๑๒)	-	-	๒๐๖,๘๘๐	
๑๙	ผู้ดูแลเด็ก	-	๓	๕๑๖,๗๒๐ (๕๓,๐๖๐x๑๒)	-	-	๕๑๖,๗๒๐	เงินอุดหนุน
๒๐	คณงาน (ปฏิบัติหน้าที่ช่วยดูแลเด็ก)	-	๑	๑๐๘,๐๐๐ (๙,๐๐๐x๑๒)	-	-	๑๐๘,๐๐๐	

รายละเอียดค่าใช้จ่ายด้านการบริหารงานบุคคล ประจำปีงบประมาณ พ.ศ. ๒๕๖๘

องค์การบริหารส่วนตำบลเขาทะเล อำเภอสรี จังหวัดชุมพร

ที่	ชื่อสายงาน	ระดับ	จำนวน (อัตรา)	จำนวนที่มีอยู่ปัจจุบัน		ค่าใช้จ่ายเพิ่มขึ้น (๑.ต้น x ๑๒)	ค่าใช้จ่ายรวม (๑) + (๒)	หมายเหตุ
				จำนวน (คน)	เงินเดือน (๑.ค.๖๗๗)			
งานบริหารงานสาธารณสุข								
๒๑	นักวิชาการสาธารณสุข	ปก./ชก.	๑	-	๓๕๕,๓๒๐ (๒๙,๖๑๐x๑๒)	๑๒,๐๐๐ (๑,๐๐๐x๑๒)	๓๖๗,๓๒๐	
งานป้องกันและบรรเทาสาธารณภัย								
๒๒	เจ้าพนักงานป้องกันและบรรเทาสาธารณภัย	ปง./ชง.	๑	๑	๒๓๐,๕๐๐ (๑๙,๒๐๐x๑๒)	๙,๒๕๐ (๗๗๐x๑๒)	๒๓๙,๖๕๐	
กองคลัง (๐๔)								
๒๓	ผู้อำนวยการกองคลัง (นักบริหารงานการคลัง)	ต้น	๑	๑	๕๑๕,๖๘๐ (๔๒,๙๗๐x๑๒)	๑๖,๖๘๐ (๑,๓๙๐x๑๒)	๕๓๒,๓๖๐	
งานบริหารงานทั่วไป								
๒๔	เจ้าพนักงานธุรการ	ปง./ชง.	๑	๑	๑๙๖,๐๘๐ (๑๖,๓๕๐x๑๒)	๗,๕๕๐ (๖๒๐x๑๒)	๒๐๓,๕๓๐	
งานการเงินและบัญชี								
๒๕	นักวิชาการเงินและบัญชี	ปก./ชก.	๑	-	๓๕๕,๓๒๐ (๒๙,๖๑๐x๑๒)	๑๒,๐๐๐ (๑,๐๐๐x๑๒)	๓๖๗,๓๒๐	
๒๖	เจ้าพนักงานการเงินและบัญชี	ปง./ชง.	๑	-	๒๙๗,๙๐๐ (๒๔,๘๒๕x๑๒)	๙,๗๒๐ (๘๑๐x๑๒)	๓๐๗,๖๒๐	

รายละเอียดค่าใช้จ่ายด้านการบริหารงานบุคคล ประจำปีงบประมาณ พ.ศ. ๒๕๖๘

องค์กรบริหารส่วนตำบลเขาพะลือ อำเภอศรี จังหวัดชุมพร

ที่	ชื่อสายงาน	ระดับ	จำนวน (อัตรา)	จำนวนที่มีอยู่ปัจจุบัน		ค่าจ้างโดยที่เพิ่มขึ้น (๑ ชั่วโมง x ๑๒)	ค่าใช้จ่ายรวม (๕) + (๕)	หมายเหตุ
				เงินเดือน (๑.๓๖๓๗)	เงินประจำตำแหน่ง/เงินค่าตอบแทน			
	กองช่าง (๑๕)							
๓๒	ผู้อำนวยการกองช่าง (นักบริหารงานช่าง)	ต้น	๑	๕๓๑,๓๖๐ (๕๔,๒๘๐x๑๒)	๔๒,๐๐๐ (๓,๕๐๐x๑๒)	๑๗,๕๒๐ (๑,๕๖๐x๑๒)	๕๙๐,๘๘๐	
๓๓	งานบริหารงานทั่วไป							
๓๓	เจ้าพนักงานธุรการ	ปง./ชง.	๑	๒๐๓,๐๔๐ (๑๖,๙๒๐x๑๒)	-	๙,๒๔๐ (๗๗๐x๑๒)	๒๑๒,๒๘๐	
๓๔	ผู้ช่วยเจ้าพนักงานธุรการ	-	๑	๑๓๖,๙๒๐ (๑๑,๔๑๐x๑๒)	-	-	๑๓๖,๙๒๐	
	งานสาธารณสุข							
๓๔	นายช่างไฟฟ้า	ปง./ชง.	๑	๒๙๗,๙๐๐ (๒๔,๘๒๕x๑๒)	-	๙,๓๒๐ (๘๑๐x๑๒)	๓๐๗,๖๒๐	
	พนักงานจ้างตามภารกิจ (ผู้มีคุณวุฒิ)							
๓๖	ผู้ช่วยนายช่างไฟฟ้า	-	๑	๑๕๘,๖๔๐ (๑๓,๒๒๐x๑๒)	-	-	๑๕๘,๖๔๐	
	พนักงานจ้างตามภารกิจ (ผู้มีทักษะ)							
๓๗	พนักงานขับเครื่องจักรกลขนาดหนัก	-	๓	๕๐๘,๕๖๐ (๔๒,๓๘๐x๑๒)	-	-	๕๐๘,๕๖๐	
๓๘	พนักงานผลิตสินค้าประปา	-	๑	๑๒๐,๙๖๐ (๑๐,๐๘๐x๑๒)	-	-	๑๒๐,๙๖๐	

รายละเอียดค่าใช้จ่ายด้านการบริหารงานบุคคล ประจำปีงบประมาณ พ.ศ. ๒๕๖๘

องค์การบริหารส่วนตำบลทะเลสาบ อำเภอสวี จังหวัดชุมพร

ที่	ชื่อรายการ	ระดับ	จำนวน (อัตรา)	จำนวนที่มีอยู่ปัจจุบัน		ค่าใช้จ่ายที่เพิ่มขึ้น (๑.ข.บ.๑๒)	ค่าใช้จ่ายรวม (๑) + (๒)	หมายเหตุ
				จำนวน (คน)	เงินเดือน (๑.ค.๑๗)			
๓๙	พนักงานจ้างทั่วไป	-	๑	๑๐๘,๐๐๐	-	-	๑๐๘,๐๐๐	
๔๐	พนักงานจตุมาตราวีตนา งานแบบแผนและก่อสร้าง วิศวกรโยธา	ปก./ชก.	๑	๓๕๕,๓๒๐ (๒๙,๖๑๐x๑๒)	-	๑๒,๐๐๐	๓๖๗,๓๒๐	
๔๑	นายช่างโยธา	ปง./ชง.	๑	๒๙๗,๙๐๐ (๒๔,๘๑๕x๑๒)	-	๙,๙๒๐ (๘๑๐x๑๒)	๓๐๗,๘๒๐	
๔๒	พนักงานจ้างตามภารกิจ (ผู้มีคุณวุฒิ) ผู้ช่วยนายช่างโยธา	-	๑	๑๙๑,๕๒๐ (๑๕,๙๖๐x๑๒)	-	-	๑๙๑,๕๒๐	

รายละเอียดค่าใช้จ่ายด้านการบริหารงานบุคคล ประจำปีงบประมาณ พ.ศ. ๒๕๖๘

องค์การบริหารส่วนตำบลเขาทะเล อำเภอลำโว่ จังหวัดอุตรดิตถ์

ที่	ชื่อผลงาน	ระดับ	จำนวน (อัตรา)	จำนวนที่มีอยู่ปัจจุบัน			ค่าใช้จ่ายที่เพิ่มขึ้น (๑ ขึ้น x ๑๒)	ค่าใช้จ่ายรวม (๔) + (๕)	หมายเหตุ
				จำนวน (คน)	เงินเดือน (๑ ค.ค.๖๓)	เงินประจำตำแหน่ง เงินค่าตอบแทน			
	หน่วยตรวจสอบภายใน								
๔๓	นักวิชาการตรวจสอบภายใน	ปก./ชก.	๑	-	๓๕๕,๓๒๐ (๒๙,๖๑๐x๑๒)	๑๒,๐๐๐ (๑,๐๐๐x๑๒)	๓๖๗,๓๒๐		
(๑)	รวมค่าใช้จ่ายเงินเดือน ค่าจ้าง ค่าตอบแทน		๕๓	๓๙	๑๑,๕๕๓,๙๕๐	๒๙๕,๐๐๐	๑๒,๓๔๘,๙๕๐		
(๒)	ประโยชน์ตอบแทนอื่น ร้อยละ ๑๕						๑,๘๕๑,๒๗๓.๐๐		
(๓)	รวมค่าใช้จ่ายด้านการบริหารบุคคลทั้งสิ้น						๑๔,๑๙๗,๐๒๓.๐๐		
(๔)	งบประมาณรายจ่ายประจำปี ๒๕๖๘						๑๓,๕๗๕,๐๐๐.๐๐		
(๕)	ประโยชน์ตอบแทนอื่น (ตามข้อบัญญัติ) ประจำปี ๒๕๖๘						๑,๖๕๓,๒๑๑.๐๐		
(๖)	คิดเป็นร้อยละของงบประมาณรายจ่ายประจำปี						๒๙.๙๐		

หมายเหตุ :

๑. การคิดค่าใช้จ่ายด้านการบริหารงานบุคคล ประจำปีงบประมาณ ๒๕๖๘ (ก่อนปรับปรุงแผนอัตราค่าจ้าง) ให้คำนวณตามแผนอัตราค่าจ้าง ๓ ปี (รวมตำแหน่งว่าง) โดยถือปฏิบัติตามหนังสือสำนักงาน ก.จ. ก.ท. และ ก.อบต. ที่ มท ๐๘๐๙.๒/ว ๗๐ ลงวันที่ ๑๙ มิถุนายน ๒๕๖๓
๒. การคิดค่าใช้จ่ายด้านการบริหารงานบุคคล ประจำปีงบประมาณ ๒๕๖๘ (หลังปรับปรุงแผนอัตราค่าจ้าง) ให้คำนวณตามแผนอัตราค่าจ้าง ๓ ปี (รวมตำแหน่งว่าง) โดยถือปฏิบัติตามที่หนังสือสำนักงาน ก.จ. ก.ท. และ ก.อบต. ที่ มท ๐๘๐๙.๒/ว ๗๐ ลงวันที่ ๑๙ มิถุนายน ๒๕๖๓ คจก.บุคคล (หลังปรับปรุงแผน) หมายถึง คจก.บุคคล ประจำปีงบประมาณ ๒๕๖๘ ก่อนปรับปรุงแผน + ตำแหน่งที่กำหนดเพิ่มใหม่)
๓. ค่าใช้จ่ายด้านการบริหารงานบุคคลสรรหาบริหาร ปีที่ผ่านมา และปีปัจจุบัน เฉลี่ย ๒ ปี ไม่เกินร้อยละ ๓๕
 - ๓.๑ ค่าใช้จ่ายบุคคลปีที่ผ่านมา (๒๕๖๗) จำนวน ดังนี้
 - (๑) เงินเดือน ค่าจ้าง และค่าตอบแทน ให้คำนวณตามแผนอัตราค่าจ้าง ๓ ปี (รวมตำแหน่งว่าง)
 - (๒) ประโยชน์ตอบแทนอื่น หมายจ่ายจริง ณ ๓๐ กันยายน ๒๕๖๗ (ผู้อำนวยการกองคลังรับรองข้อมูล)
 - (๓) งบประมาณรายจ่ายประจำปี ที่ติดตามข้อบัญญัติ/เทศบัญญัติ ประจำปีงบประมาณ ๒๕๖๗
 - ๓.๒ ค่าใช้จ่ายบุคคลปีปัจจุบัน (๒๕๖๘) จำนวน ดังนี้
 - (๑) เงินเดือน ค่าจ้าง และค่าตอบแทน ให้คำนวณตามแผนอัตราค่าจ้าง ๓ ปี (รวมตำแหน่งว่าง) หลังจากปรับปรุงแผนอัตราค่าจ้าง ๓ ปี ตาม ข้อ ๒
 - (๒) ประโยชน์ตอบแทนอื่น ให้คิดจากที่ตั้งไว้ในเทศบัญญัติ/ข้อบัญญัติงบประมาณรายจ่ายประจำปี ๒๕๖๘
- ๓.๓ งบประมาณรายจ่ายประจำปี ที่ติดตามข้อบัญญัติ/เทศบัญญัติ ประจำปีงบประมาณ ๒๕๖๘
๔. ภาระค่าใช้จ่ายบุคคลที่เพิ่มขึ้นระหว่างปี ตำแหน่งที่มีคนครอง (ผลต่างเงินเดือน ๑ ชั้น คูณ ๑๒)
๕. ภาระค่าใช้จ่ายบุคคลที่เพิ่มขึ้นระหว่างปี ตำแหน่งว่าง (ผลต่างเงินเดือน ๑ ชั้น ขั้นต่ำสุด บวก ผลต่างเงินเดือน ๑ ชั้น ขั้นสูงสุด หารสอง คูณ ๑๒)